

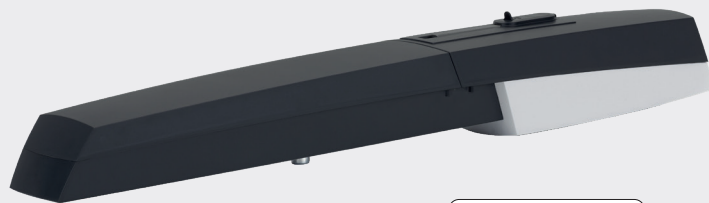


AXL

**EGYSZERŰEN
HASZNÁLHATÓ ÉS
FORMATERVEZETT
MEGJELENÉSŰ
AUTOMATIKA
SZÁRNYAS-
KAPUKHOZ**

CAME 

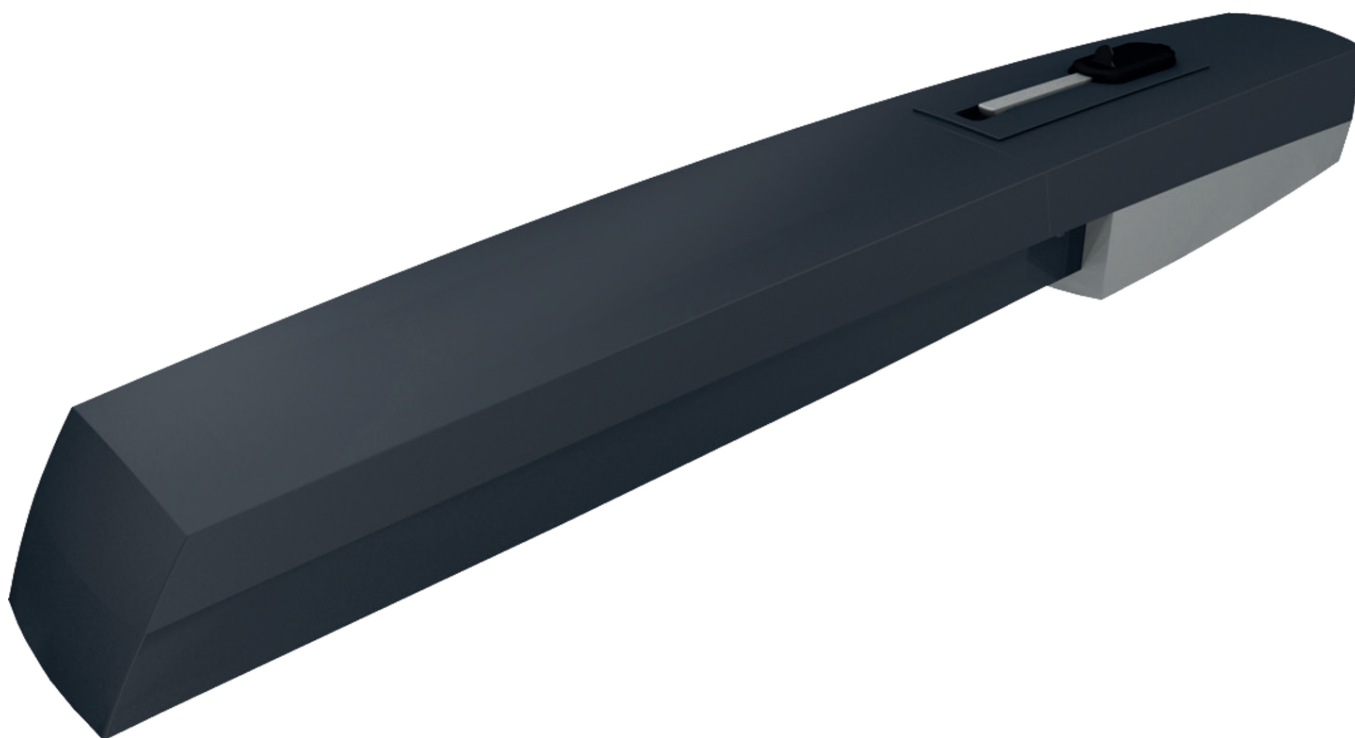
CAME.COM



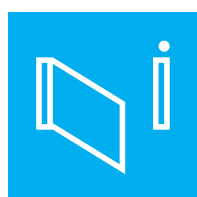
KLING

kaputechnika

1918 óta



Az AXL egy 24 V-os csigakerék-hajtásos automatika, amelyet lakossági szárnyaskapuk működtetésére terveztek. A robusztus, könnyen szerelhető és visszafogott megjelenésű modell max. 2 m hosszú szárnyakkal ellátott szárnyaskapuk mozgatására alkalmas.



AXL

FŐBB JELLEMZŐK

- Legfeljebb 2 m hosszú és legfeljebb 250 kg tömegű szárnyaskapuk nem megfordítható működtetője.
- A forgásérzékelővel ellátott berendezés tökéletes lassításvezérlést és jobb teljesítményt biztosít.
- A mechanikus végálláskapcsolók a meghajtásba vannak beépítve, és rendkívül egyszerű nyitási és zárási beállítást tesznek lehetővé.
- Egyenletes és egyenes vonalú mozgás a kúpfogaskerekes meghajtásnak köszönhetően.
- Az egyedi formatervezés és a részletekre való odafigyelés exkluzív külsőt kölcsönöz a terméknek, amely megkülönbözteti azt a környezetétől.
- Beépített rádiós ugrókódos és kulcskódos (iker) dekódolás, akár 25 felhasználó kezelésének lehetőségével.

ELSŐ A BIZTONSÁG

A ZL60 vezérlőpult minden egyes nyitási és zárási parancsnál ellenőrzi az összes biztonsági berendezés megfelelő működését. Meghibásodás esetén a maximális biztonság érdekében inaktíválja a parancsot.

SOKKAL EGYSZERŰBB

A különálló, színes végződésekkel ellátott vezérlőpult, valamint a potméteres beállítások révén az automatika telepítése és üzembe helyezése gyorsabb és egyszerűbb.

BILLENTYŰS SZELEKTOR

mely közvetlenül a panelhez csatlakozik az R800 tartozékoknak köszönhetően.

ENERGIAMEGTAKARÍTÁSI MODUL

mely alacsony energiateljesítményt biztosít készenléti állapotban.

ÖNDIAGNOSZTIKA

a biztonsági berendezéseknél.

KÉZI KIOLDÁS

A háromszárnyú kulccsal ellátott kézi kioldókar szükség esetén lehetővé teszi az ajtók kézi működtetését. Opcionálisan húzószinóros kioldórendszer is felszerelhető az ajtó külsejére.

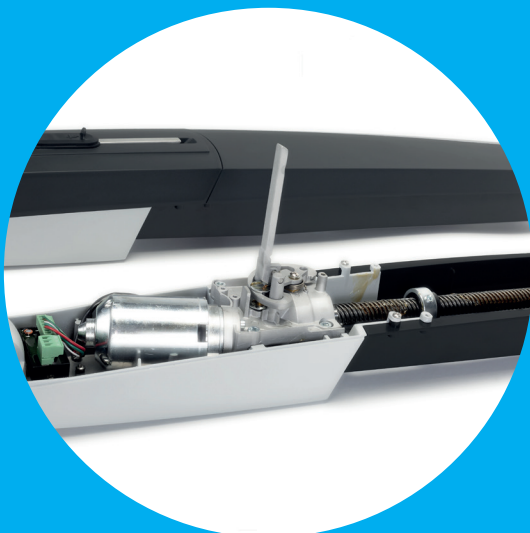
SZÜKSÉGHELYZETI AKKUMULÁTOROK

a megfelelő működés érdekében, áramkimaradás esetén is.

MEMÓRIAMODUL

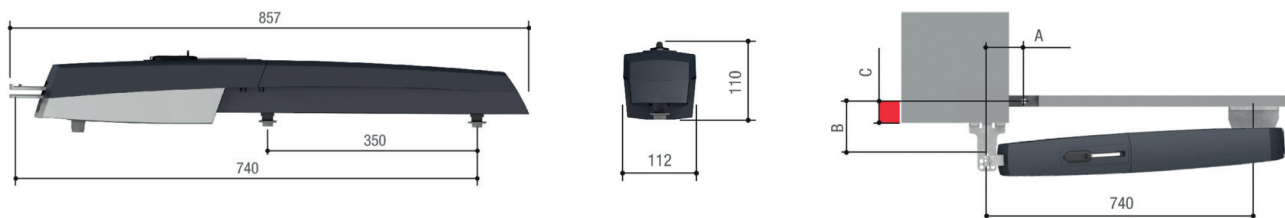
A beállításokkal és a regisztrált felhasználókkal kapcsolatos adatok mentéséhez és küldéséhez.

HALK MŰKÖDÉS ÉS GÖRDÜLÉKENY MOZGÁS



A kúpogaskerék és az új csiga egyenletesebb mozgást biztosít, nagyobb motorteljesítményt tesz lehetővé, és csökkenti a zajszintet működés közben.

A TELJES VÁLASZTÉK



Szerelési méret (mm)

MODELLEK	801MP-0020		
KAPUSZÁRNY NYÍLÁSA (°)	A	B	C max.
90	130	110-170	60
115	150	110-160	50

Üzemi határértékek

MODELLEK	801MP-0020
Ajtószárny maximális hosszúsága (m)	2
Szárny max. tömege (kg)	250
Szárny max. nyílása (°)	115

Műszaki jellemzők

MODELLEK	801MP-0020
Védettségi fokozat (IP)	44
Motor tápellátása (V)	24 DC
Áramfelvétel (A)	max. 5
Teljesítmény (W)	120
Manőverezési sebesség (m/min)	15*
Szakaszosság/igénybevételi ciklus (%)	50
Nyomóerő (N)	400-2000
Üzemi hőmérséklet (°C)	-20 - +55

* A legkisebb referenciaérték a legmagasabb haladási és legalacsonyabb lassítási sebességgel.

● 24 V DC

© CAME SPA - KADENLIE20 - 2020 - EN

A Came fenntartja a jogot arra, hogy bármikor módosítsa a jelen dokumentumot. A dokumentum sokszorosítása még részlegesen is tilos.

CAME

CAME ITALIA SRL

Székhely és üzemeltetési központ
Viale delle Industrie, 89/a 31030 Dosson di Casier (TV)
tel. 0422 1569511 - infocameitalia@came.com

CAME.COM



1918 óta

Cégünk piacvezető multinacionális szállító az automatikus lakossági, nyilvános és városi környezetekbe telepített, integrált high-tech megoldások terén, melyek intelligens terekkel biztosítják az emberek jólétét.

- KAPUAUTOMATIZÁLÁS
- KAPUTELEFON-RENDSZEREK
- BETÖRÉSVÉDELMI RENDSZEREK
- OTTHONI AUTOMATIZÁLÁS
- HŐMÉRSÉKLET-SZABÁLYOZÁS
- REDŐNYÖK ÉS ÁRNYÉKOLÓK AUTOMATIZÁLÁSA
- GARÁZS- ÉS IPARI AJTÓK
- AUTOMATIKUS AJTÓK
- FORGÓVILLÁS KAPUK ÉS BELÉPTETŐ RENDSZEREK
- OSZLOPOK ÉS KÜLSŐ TERÜLETVÉDELEM
- PARKOLÓRENDSZEREK ÉS KÖZÚTI SOROMPÓK

